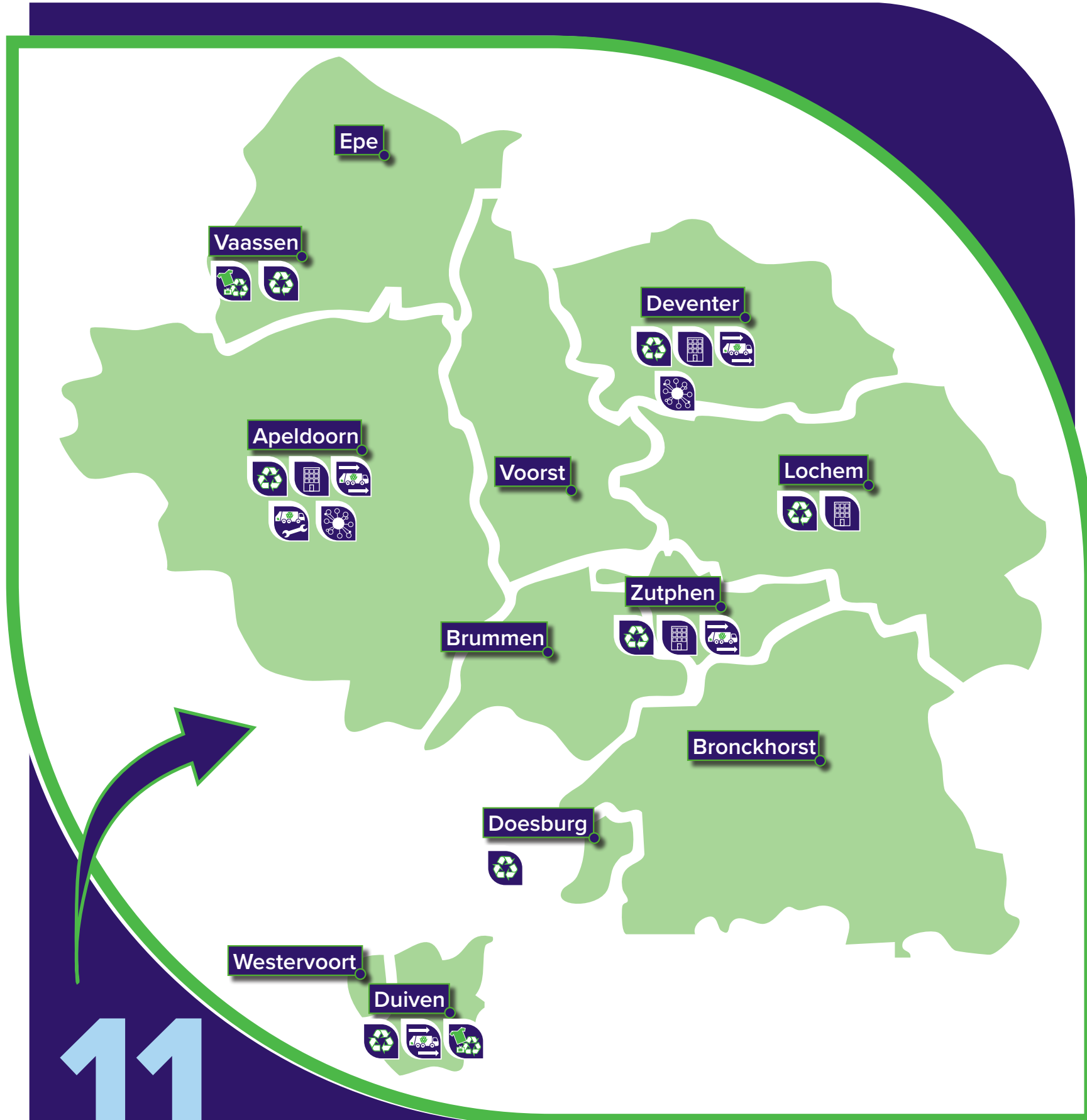


2025: Duurzaam & Dichtbij!

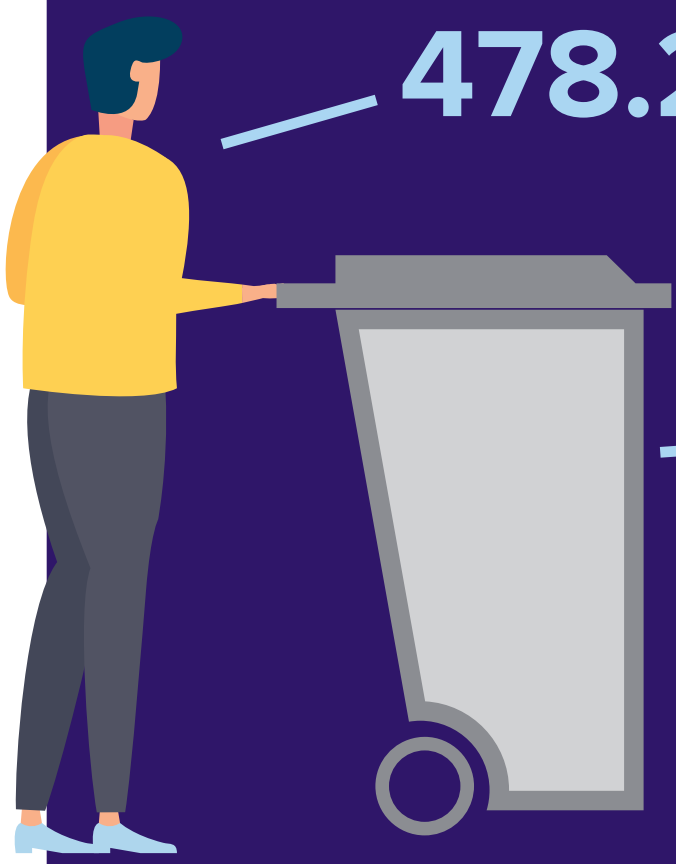
circulus

Werkgebied



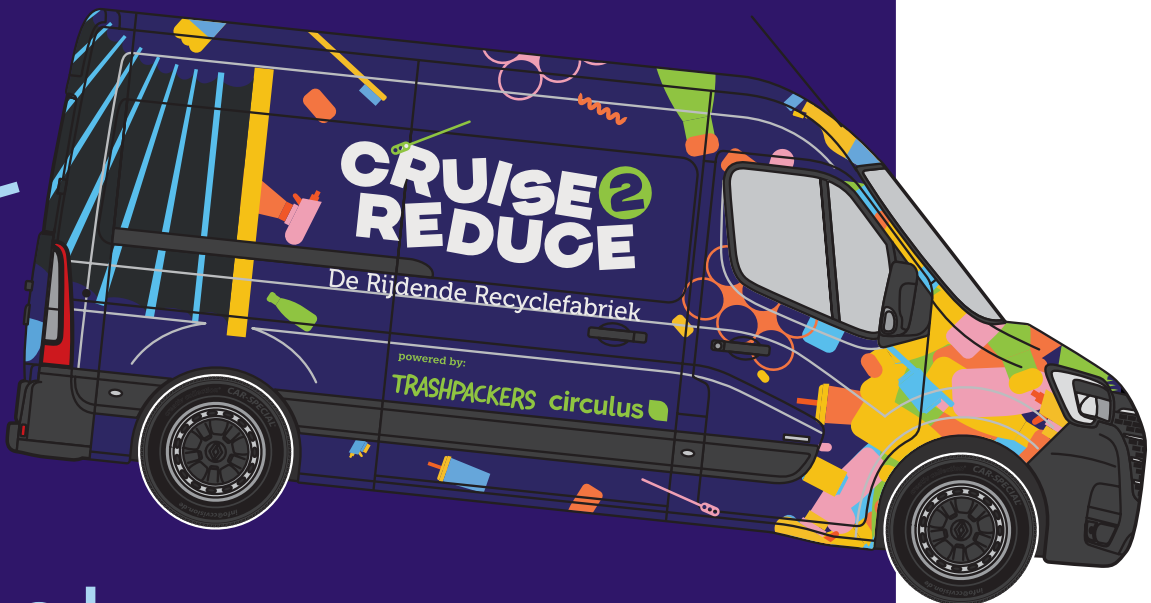
11
gemeenten

478.294 inwoners



220.326
aansluitingen

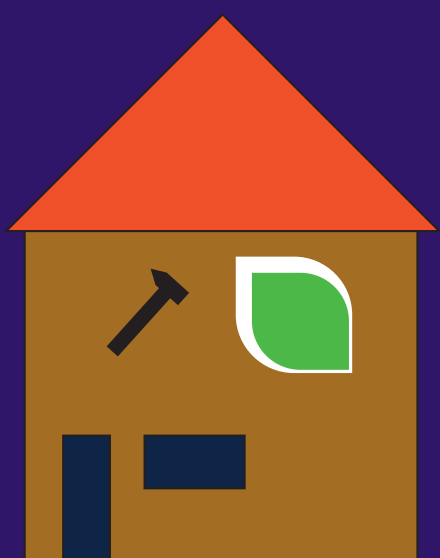
132 lessen
voor **3832**
leerlingen met
Cruise2Reduce



241 scholen
met Cleanwise



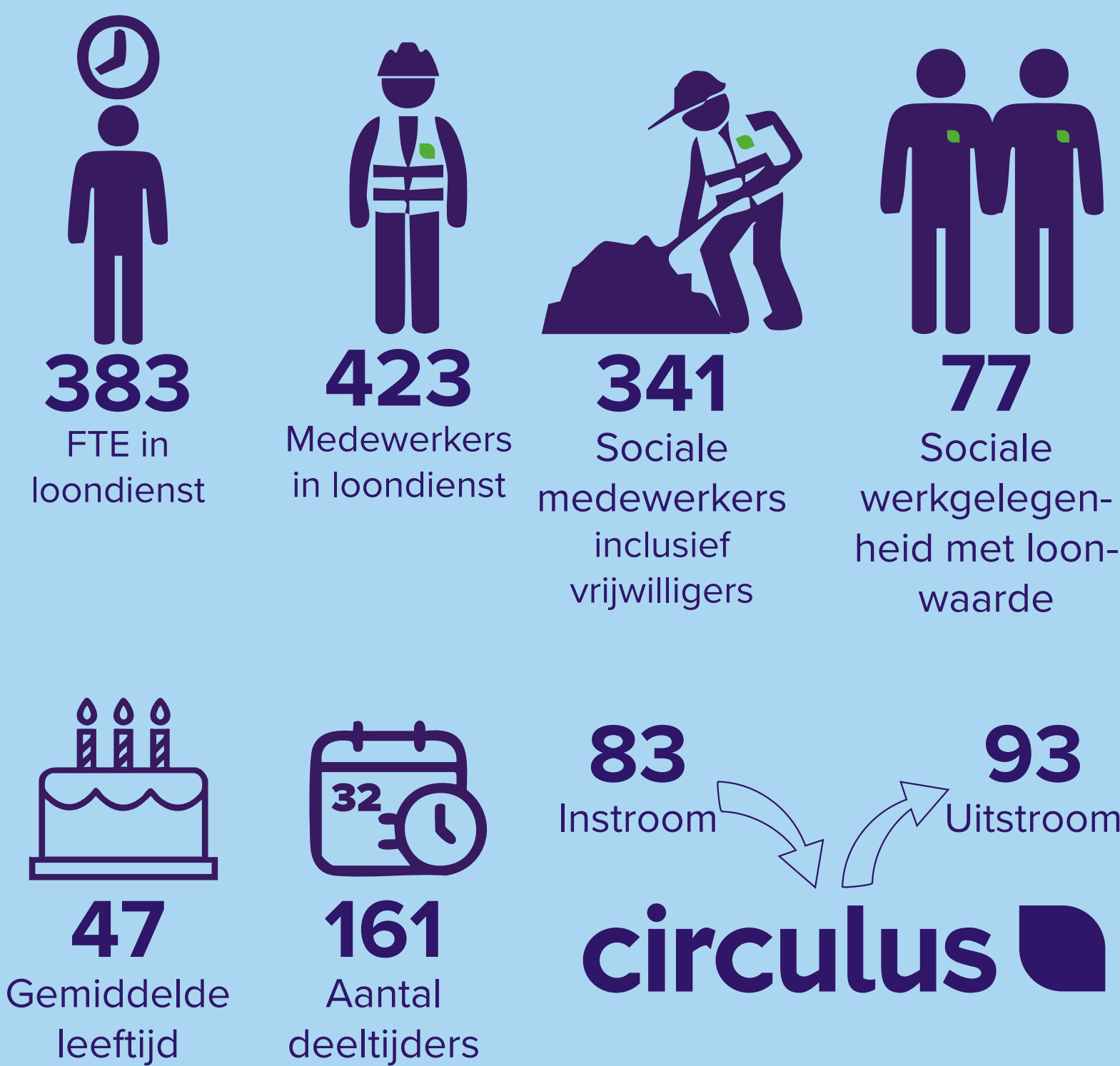
9 werkplaatsen



Organisatie

Onze domeinen Grondstoffen, Buitenruimte en Sociaal zijn onlosmakelijk met elkaar verbonden. Deze verbinding maken we zichtbaar en versterken we. Met dank aan de betrokken, enthousiaste medewerkers die zich elke dag inzetten voor het beoogde resultaat: de meest duurzame regio.

Onze mensen



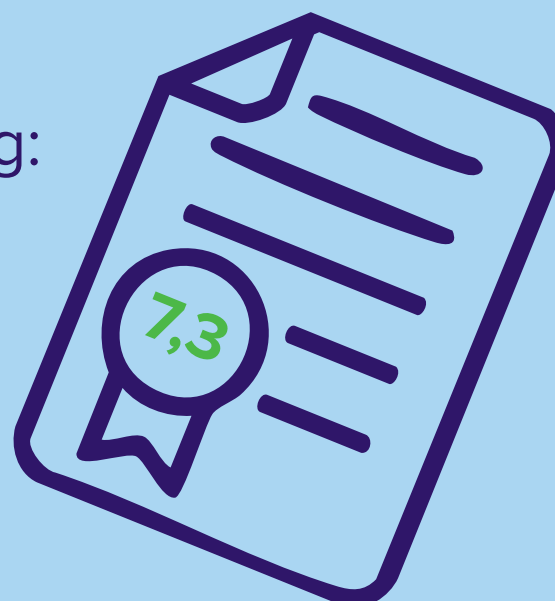
AI onze chauffeurs zijn bijgeschoold voor de verplichte nascholing code 95.

Voor meer veiligheidsbewustzijn bezochten alle medewerkers de Safety Keet.



De Ambor-opleiding is een opleiding speciaal gemaakt voor de inzameling en beheer van de openbare ruimte.

Intern werkten we aan verbetering: een medewerkersonderzoek gaf ons waardevolle inzichten en een rapportcijfer 7,3, waarmee we gericht aan de slag zijn gegaan.



Doelen

Verbinden met de samenleving

We zijn in de buurt

Stapsgewijs groeien als partner

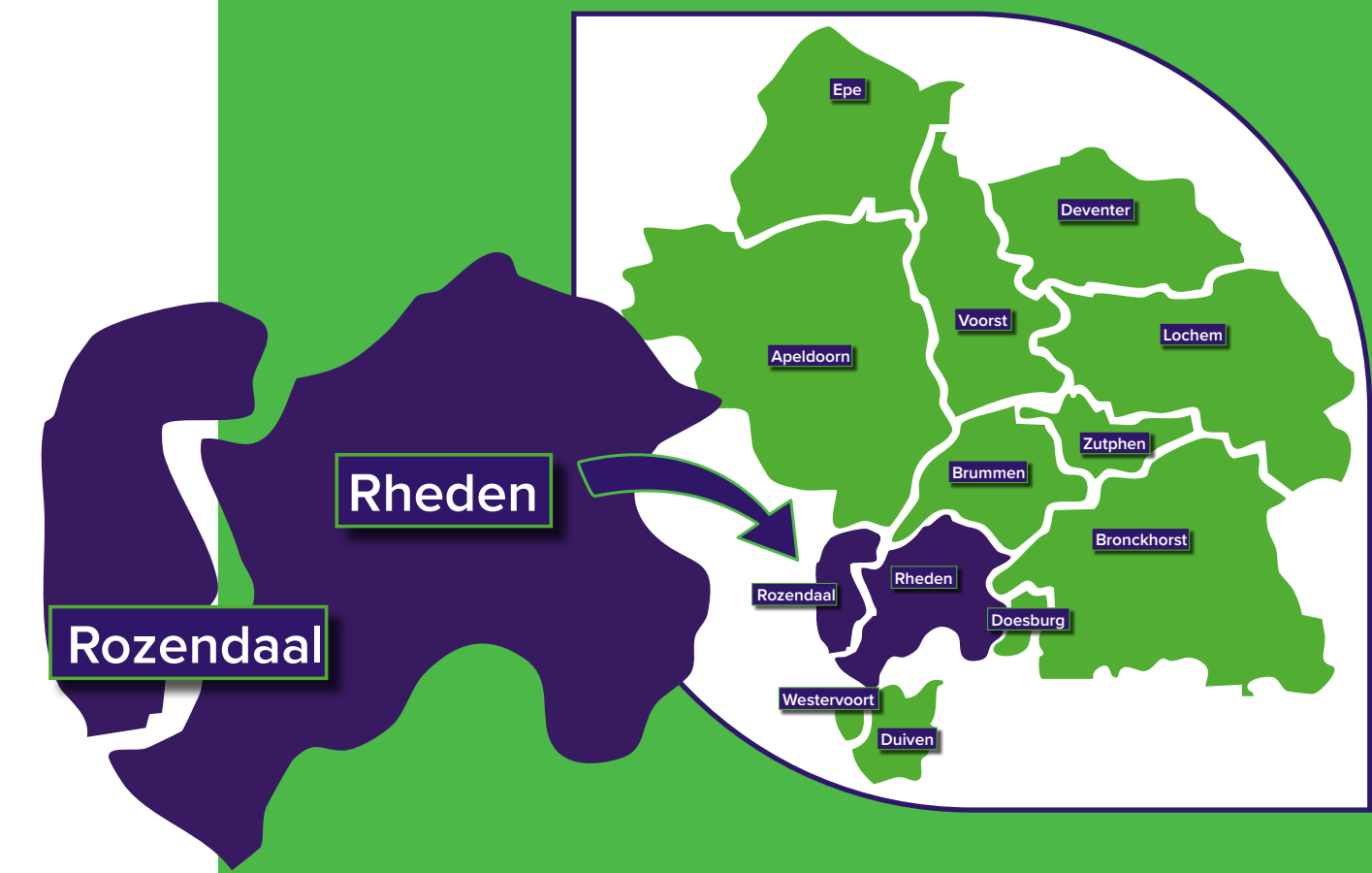
We bereiken samen meer

Toevoegen van waarde in de keten

We worden sterker in de regio

Vernieuwen in dienstverlening

We doen het elke dag beter



Voorbereiding toetreding Rheden en Rozendaal per 1 januari 2026

E6: Ecosystems for Extended-lifetime of End-of-Use Electrical and Electronic Equipment



In dit Europese project E6 is gemeente Apeldoorn één van de partners. Aan de leiding staat Saxion Hogeschool. 5 landen doen mee: Nederland, België, Duitsland, Frankrijk en Ierland.



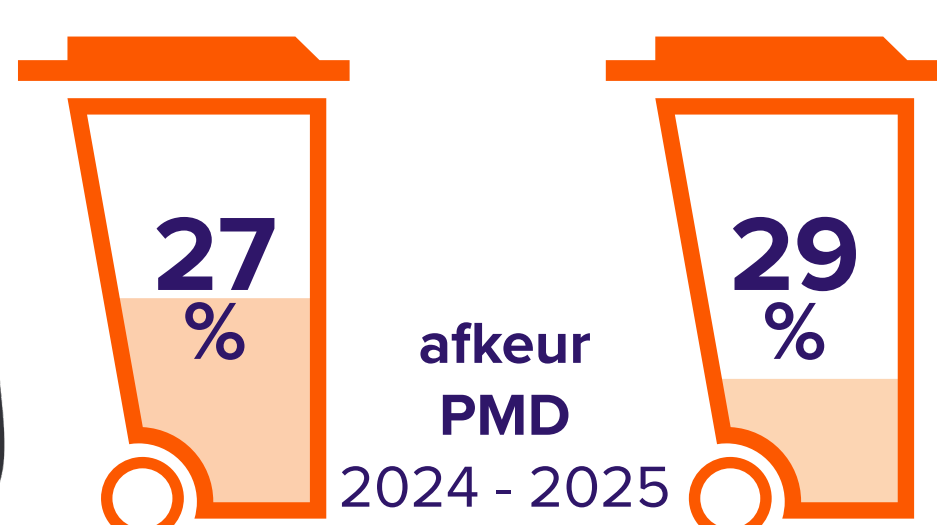
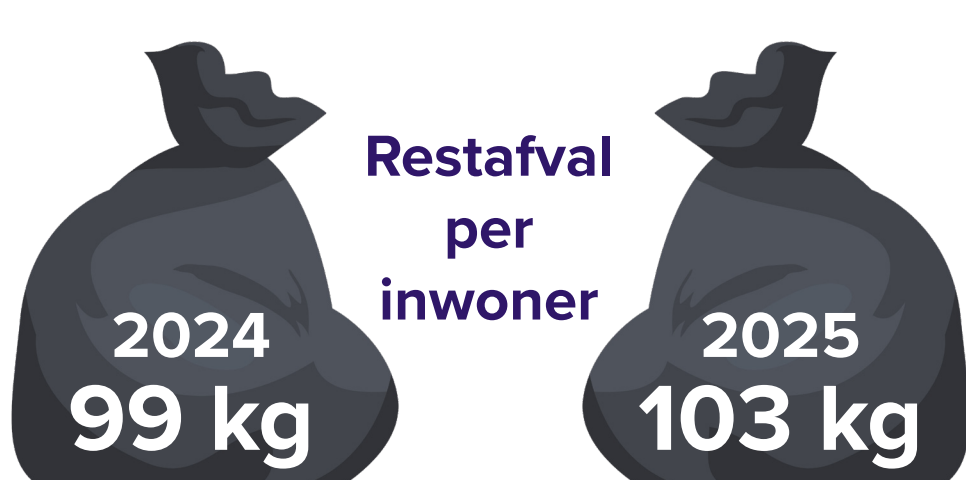
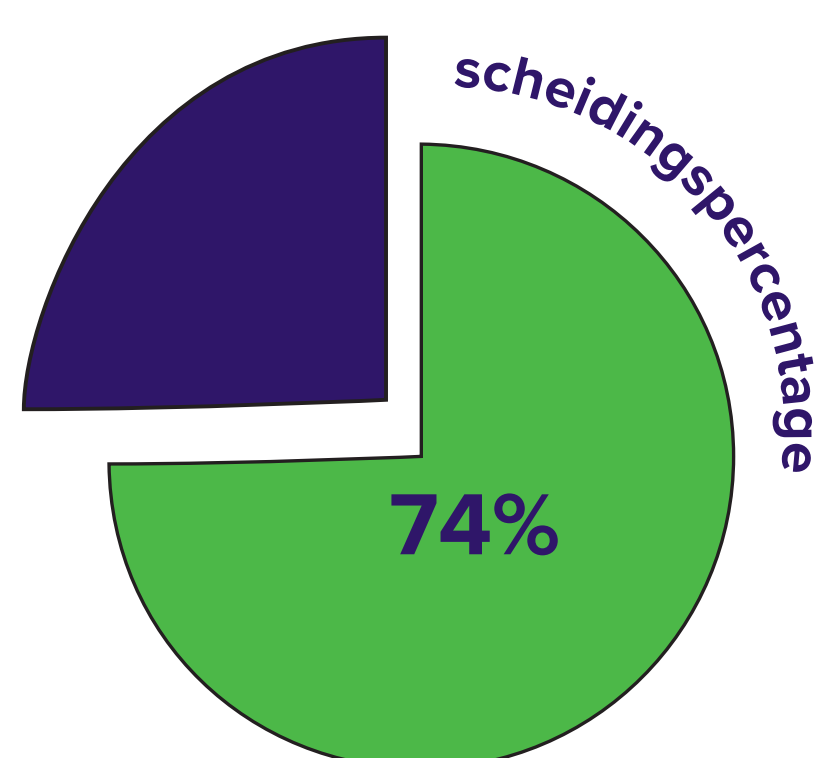
Duurzaamheid

SDG-doelen:



- In 2025 werden 30,85% van alle tractie-uren uitgevoerd met elektrische tractie.
- In 2024 werden 29,4% van alle tractie-uren uitgevoerd met elektrische tractie (2023: 17,2%). Hiermee liggen we op koers voor de gestelde doelstelling van 80% elektrische tractie in 2030.

Grondstoffen



Schone stromen in meerdere gemeenten

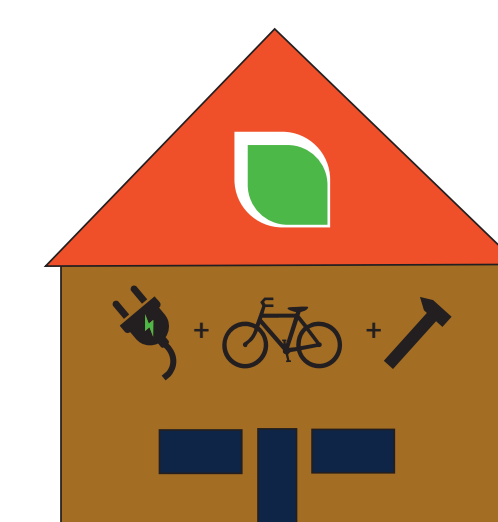
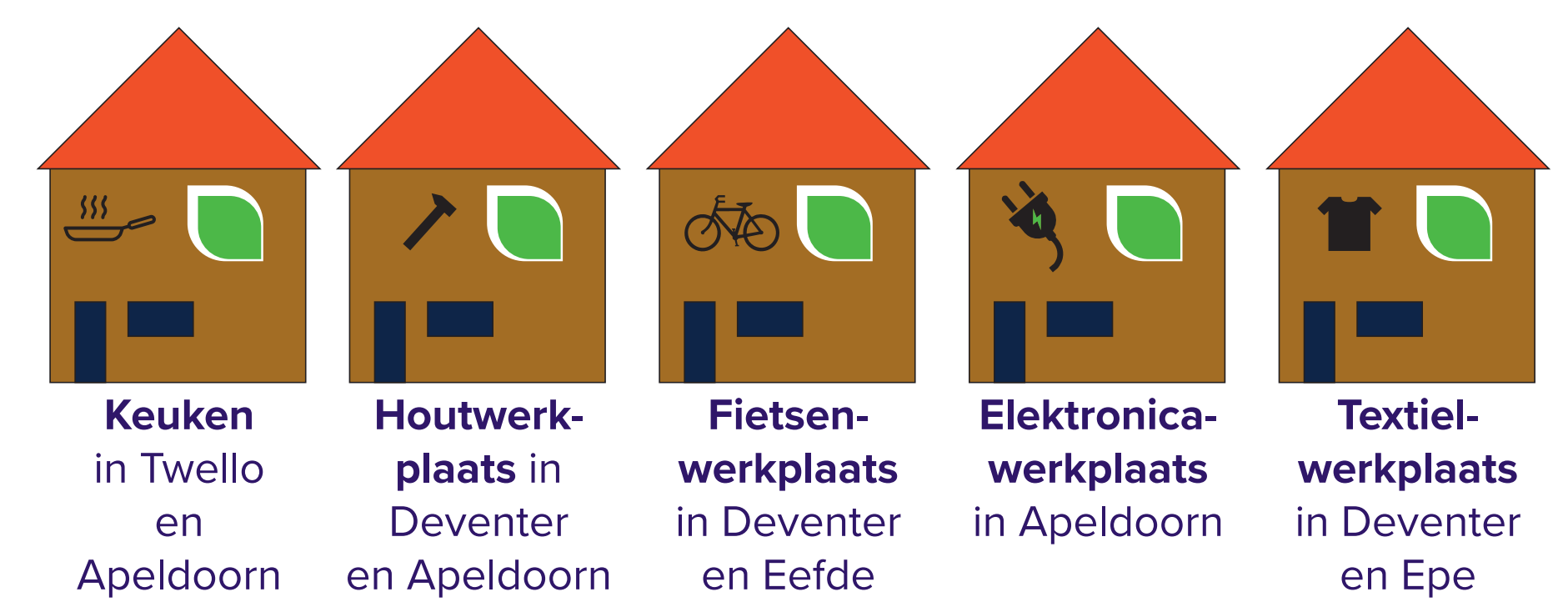
16 afval-festivals in Epe, Apeldoorn, Deventer, Doesburg en Westervoort



Buitenruimte



Sociaal



Opening 1e Circulair CirculusAmbachts-centrum in Apeldoorn.

Een belangrijke stap in hergebruik van grondstoffen, sociale werkgelegenheid en een innovatieve samenwerking tussen overheid, onderwijs en bedrijfsleven.

Prestatieladder Sociaal Ondernemen Trede 3. PSO Nederland verlengde eind 2025 het keurmerk Prestatieladder Sociaal Ondernemen.



circulus